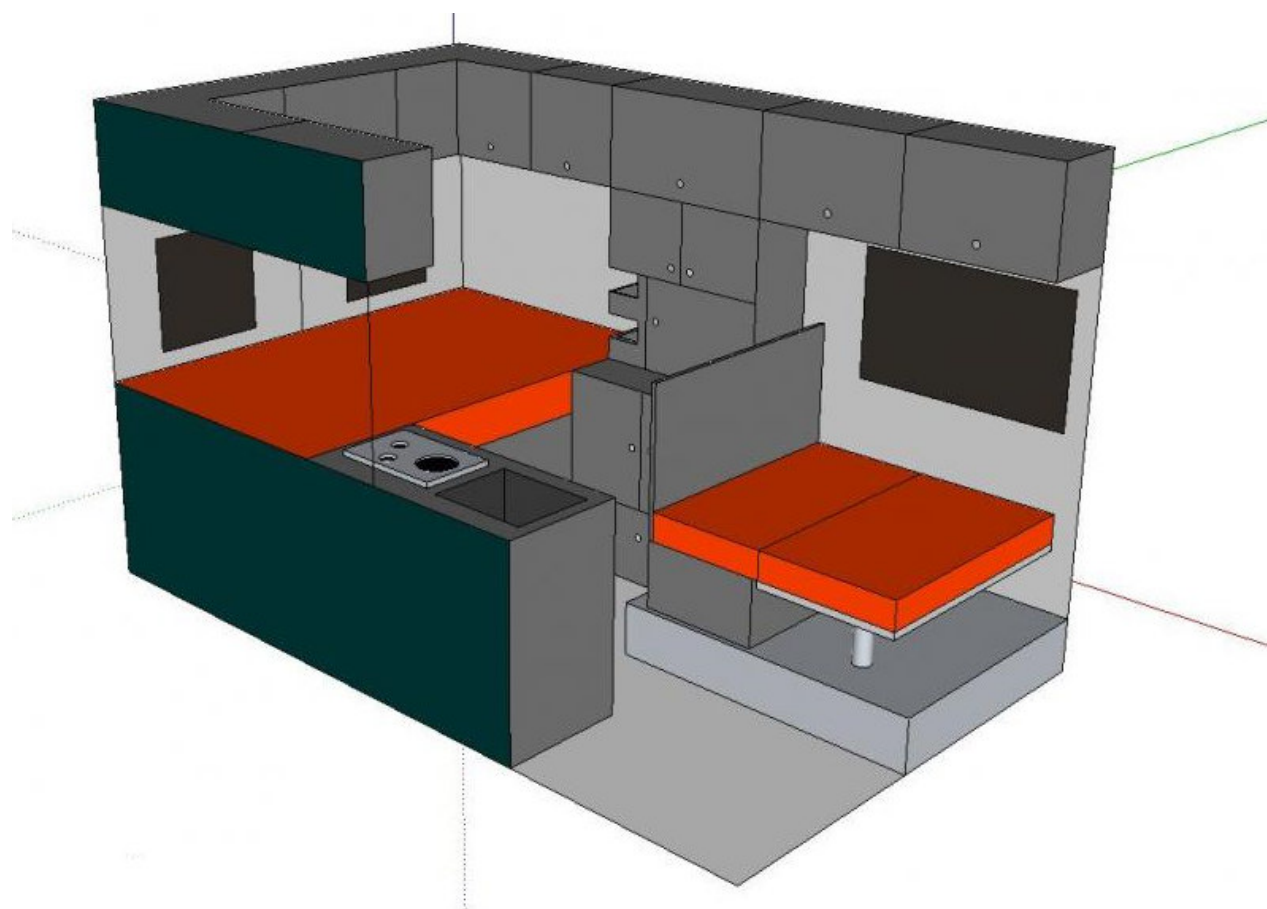

FORMULARIO DE TOMA DE DATOS DE VEHÍCULO VIVIENDA



ESTUDIO DE INGENIERÍA INGENAGA

633 283 612

ingenaga@gmail.com



Rellenar los campos y enviar por Whatsapp al 633 282 612 o por correo electrónico a info@ingenaga.com.

DATOS PERSONALES

DATOS SOLICITANTE

Nombre y apellidos / Empresa:		NIF / CIF:	
Dirección:			
C.P.:	Población:	Provincia:	
Teléfono:	Móvil:	Correo electrónico:	Factura (particular, empresa o autónomo):

DATOS DEL TALLER QUE EJECUTA LA REFORMA

Nombre del Taller:		Nº Registro Industrial:	
Nombre y apellidos de la persona que firma el certificado:		Nº Registro especial (si lo tiene):	
Dirección:			
C.P.:	Población:	Provincia:	
Teléfono:	Actividad que desarrolla (mecánica/chapa y pintura/electricidad...):		

DATOS DEL VEHÍCULO

VEHÍCULO A HOMOLOGAR

Marca:	Denominación comercial:	Matrícula:
¿Permites que publiquemos tu reforma en nuestras redes sociales tapando la matrícula? (SI / NO):		
CIUDAD / PROVINCIA DONDE SE IRA A ITV	/	

DOCUMENTACIÓN NECESARIA

✓	Foto de la Ficha Técnica por TODAS sus caras y TODAS sus hojas (incluyendo sellos)
✓	Foto del Permiso de circulación
✓	Fotos del contorno exterior del vehículo (delantera, trasera y AMBOS laterales)
✓	Fotos detalle de la reforma solicitadas en los otros formularios

VEHÍCULO VIVIENDA				
PANELADO SUELO				
Material:	Modo de anclaje (tornillo/remaches):	Métrica tornillo:	Nº de anclajes :	Observaciones:
ESCALÓN EN SUELO PARA UNIFICAR ALTURA DE HABITÁCULO Y CABINA				
Material:	Modo de anclaje (tornillo/remaches):	Métrica tornillo:	Nº de anclajes :	Altura escalón:
PANELADO LATERAL IZDO.				
Material:	Modo de anclaje (tornillo/remaches):	Métrica tornillo:	Nº de anclajes :	Observaciones:
PANELADO LATERAL DCHO.				
Material:	Modo de anclaje (tornillo/remaches):	Métrica tornillo:	Nº de anclajes :	Observaciones:
PANELADO TECHO				
Material:	Modo de anclaje (tornillo/remaches):	Métrica tornillo:	Nº de anclajes :	Observaciones:
PANELADO PUERTA TRAS IZDA				
Material:	Modo de anclaje (tornillo/remaches):	Métrica tornillo:	Nº de anclajes :	Observaciones:
PANELADO PUERTA TRAS DCHA				
Material:	Modo de anclaje (tornillo/remaches):	Métrica tornillo:	Nº de anclajes :	Observaciones:
PANELADO PUERTA CORREDERA IZDA				
Material:	Modo de anclaje (tornillo/remaches):	Métrica tornillo:	Nº de anclajes :	Observaciones:
PANELADO PUERTA CORREDERA DCHA				
Material:	Modo de anclaje (tornillo/remaches):	Métrica tornillo:	Nº de anclajes :	Observaciones:
MUEBLES /ARMANZONES. Enviar foto ya instalados				
MUEBLE 1 (Indicar con M si es tornillo de tuerca o con Ø si es autotaladrante (Ej: M8 o Ø4,2))				
DENOMINACIÓN:				
Material:	Modo de anclaje (tornillo/remaches):	Métrica tornillo:	Nº de anclajes :	Ubicación y dimensiones (ancho x largo x alto):
* Solo poner el número de tornillos que anclan el mueble con el vehículo u otros muebles. No lo tornillos usados para unir las tablas del mueble				
MUEBLE 2 (Indicar con M si es tornillo de tuerca o con Ø si es autotaladrante (Ej: M8 o Ø4,2))				
DENOMINACIÓN:				
Material:	Modo de anclaje (tornillo/remaches):	Métrica tornillo:	Nº de anclajes :	Ubicación y dimensiones (ancho x largo x alto):
* Solo poner el número de tornillos que anclan el mueble con el vehículo u otros muebles. No lo tornillos usados para unir las tablas del mueble				
MUEBLE 3 (Indicar con M si es tornillo de tuerca o con Ø si es autotaladrante (Ej: M8 o Ø4,2))				
DENOMINACIÓN:				
Material:	Modo de anclaje (tornillo/remaches):	Métrica tornillo:	Nº de anclajes :	Ubicación y dimensiones (ancho x largo x alto):
* Solo poner el número de tornillos que anclan el mueble con el vehículo u otros muebles. No lo tornillos usados para unir las tablas del mueble				
MUEBLE 4 (Indicar con M si es tornillo de tuerca o con Ø si es autotaladrante (Ej: M8 o Ø4,2))				
DENOMINACIÓN:				

Material:	Modo de anclaje (tornillo/remaches):	Métrica tornillo:	Nº de anclajes :	Ubicación y dimensiones (ancho x largo x alto):
* Solo poner el número de tornillos que anclan el mueble con el vehículo u otros muebles. No lo tornillos usados para unir las tablas del mueble				
MUEBLE 5 (Indicar con M si es tornillo de tuerca o con Ø si es autotaladrante (Ej: M8 o Ø4,2))				
DENOMINACIÓN:				
Material:	Modo de anclaje (tornillo/remaches):	Métrica tornillo:	Nº de anclajes :	Ubicación y dimensiones (ancho x largo x alto):
* Solo poner el número de tornillos que anclan el mueble con el vehículo u otros muebles. No lo tornillos usados para unir las tablas del mueble				
MUEBLE 6 (Indicar con M si es tornillo de tuerca o con Ø si es autotaladrante (Ej: M8 o Ø4,2))				
DENOMINACIÓN:				
Material:	Modo de anclaje (tornillo/remaches):	Métrica tornillo:	Nº de anclajes :	Ubicación y dimensiones (ancho x largo x alto):
* Solo poner el número de tornillos que anclan el mueble con el vehículo u otros muebles. No lo tornillos usados para unir las tablas del mueble				
MUEBLE 7 (Indicar con M si es tornillo de tuerca o con Ø si es autotaladrante (Ej: M8 o Ø4,2))				
DENOMINACIÓN:				
Material:	Modo de anclaje (tornillo/remaches):	Métrica tornillo:	Nº de anclajes :	Ubicación y dimensiones (ancho x largo x alto):
* Solo poner el número de tornillos que anclan el mueble con el vehículo u otros muebles. No lo tornillos usados para unir las tablas del mueble				
MUEBLE 8 (Indicar con M si es tornillo de tuerca o con Ø si es autotaladrante (Ej: M8 o Ø4,2))				
DENOMINACIÓN:				
Material:	Modo de anclaje (tornillo/remaches):	Métrica tornillo:	Nº de anclajes :	Ubicación y dimensiones (ancho x largo x alto):
* Solo poner el número de tornillos que anclan el mueble con el vehículo u otros muebles. No lo tornillos usados para unir las tablas del mueble				
MUEBLE 9 (Indicar con M si es tornillo de tuerca o con Ø si es autotaladrante (Ej: M8 o Ø4,2))				
DENOMINACIÓN:				
Material:	Modo de anclaje (tornillo/remaches):	Métrica tornillo:	Nº de anclajes :	Ubicación y dimensiones (ancho x largo x alto):
* Solo poner el número de tornillos que anclan el mueble con el vehículo u otros muebles. No lo tornillos usados para unir las tablas del mueble				
MUEBLE 10 (Indicar con M si es tornillo de tuerca o con Ø si es autotaladrante (Ej: M8 o Ø4,2))				
DENOMINACIÓN:				
Material:	Modo de anclaje (tornillo/remaches):	Métrica tornillo:	Nº de anclajes :	Ubicación y dimensiones (ancho x largo x alto):
* Solo poner el número de tornillos que anclan el mueble con el vehículo u otros muebles. No lo tornillos usados para unir las tablas del mueble				
DEPÓSITOS DE AGUA. Enviar foto ya instalados				
DEPÓSITO DE AGUA LIMPIA 1. (Indicar con M si es tornillo de tuerca o con Ø si es autotaladrante (Ej: M8 o Ø4,2))				
Capacidad (Litros):	Modo de anclaje (tornillo/cinta/varillas):	Métrica tornillo:	Nº de anclajes :	Ubicación: (del-dcha/del-izda...)
DEPÓSITO DE AGUA LIMPIA 2. (Indicar con M si es tornillo de tuerca o con Ø si es autotaladrante (Ej: M8 o Ø4,2))				
Capacidad (Litros):	Modo de anclaje (tornillo/cinta/varillas):	Métrica tornillo:	Nº de anclajes :	Ubicación: (del-dcha/del-izda...)
DEPÓSITO DE AGUA SUCIA 1. (Indicar con M si es tornillo de tuerca o con Ø si es autotaladrante (Ej: M8 o Ø4,2))				
Capacidad (Litros):	Modo de anclaje (tornillo/cinta/varillas):	Métrica tornillo:	Nº de anclajes :	Ubicación: (del-dcha/del-izda...)
DEPÓSITO DE AGUA 2. (Indicar con M si es tornillo de tuerca o con Ø si es autotaladrante (Ej: M8 o Ø4,2))				
Capacidad (Litros):	Modo de anclaje (tornillo/cinta/varillas):	Métrica tornillo:	Nº de anclajes :	Ubicación: (del-dcha/del-izda...)
BOMBA DE AGUA				
Marca:	Modo de anclaje (tornillo/cinta/varillas):	Métrica tornillo:	Nº de anclajes :	Ubicación: (del-dcha/del-izda...)

VASO DE EXPANSIÓN				
Marca:	Modo de anclaje (tornillo/cinta/varillas):	Métrica tornillo:	Nº de anclajes :	Ubicación: (del-dcha/del-izda...)
VENTANAS. Enviar foto de la contraseña de homologación marcada en el cristal				
VENTANA 1				
Lado:	Marca	Número de homologación:	Dimensiones (largo x alto):	
VENTANA 2				
Lado:	Marca	Número de homologación:	Dimensiones (largo x alto):	
VENTANA 3				
Lado:	Marca	Número de homologación:	Dimensiones (largo x alto):	
VENTANA 4				
Lado:	Marca	Número de homologación:	Dimensiones (largo x alto):	
VENTANA 5				
Lado:	Marca	Número de homologación:	Dimensiones (largo x alto):	
CLARABOYAS. Enviar foto ya instaladas				
CLARABOYA 1				
Marca:	Modelo:	Contraseña de homologación:	Medidas (ancho x largo):	
CLARABOYA 2				
Marca:	Modelo:	Contraseña de homologación:	Medidas (ancho x largo):	
CLARABOYA 3				
Marca:	Modelo:	Contraseña de homologación:	Medidas (ancho x largo):	
EQUIPO SOLAR				
PANEL SOLAR 1. Enviar foto de la pegatina de características o hoja de características				
Marca:	Modelo:	Potencia (W):	Medidas (ancho x largo x espesor):	
Modo de anclaje (tornillo/remaches):		Nº de anclajes :		
PANEL SOLAR 2. Enviar foto de la pegatina de características o hoja de características				
Marca:	Modelo:	Potencia (W):	Medidas (ancho x largo x espesor):	
Modo de anclaje (tornillo/remaches):		Nº de anclajes :		
REGULADOR SOLAR. (Enviar foto de la placa, si tiene). Debe de tener marcado CE				
Marca:	Modelo:	Amperios (A):	Ubicación: (del-dcha/del-izda...)	
Modo de anclaje (tornillo/remaches):		Nº de anclajes :		
BATERÍA AUXILIAR 1 (Enviar foto ya instalada).(Indicar con M si es tornillo de tuerca o con Ø si es autotaladrante (Ej: M8 o Ø4,2)				
Ubicación:		Modo de anclaje (tornillo/remaches):		Nº de anclajes :
				Métrica tornillo:

BATERÍA AUXILIAR 2 (Enviar foto ya instalada). (Indicar con M si es tornillo de tuerca o con Ø si es autotaladrante (Ej: M8 o Ø4,2)			
Ubicación:	Modo de anclaje (tornillo/remaches):	Nº de anclajes :	Métrica tornillo:
INVERSOR. (Enviar foto de la placa, si tiene). Debe de tener marcado CE			
Marca:	Modelo:	Potencia (W):	Ubicación: (del-dcha/del-izda...)
Modo de anclaje (tornillo/remaches):	Nº de anclajes :	Métrica tornillo:	
EQUIPOS			
NEVERA. Enviar foto ya instalada y de la pegatina de características			
Marca:	Modelo:	Litros (L):	Ubicación: (del-dcha/del-izda...)
Modo de anclaje (tornillo/remaches):	Nº de anclajes :	Métrica tornillo:	
COMPRESOR 12V NEVERA. Enviar foto de la placa. SÓLO EN EL CASO DE QUE SEA UNA NEVERA 230V MODIFICADA 12V			
Marca:	Modelo:	Observaciones:	
CALENTADOR DE AGUA . Enviar foto de la placa. (Indicar con M si es tornillo de tuerca o con Ø si es autotaladrante (Ej: M8 o Ø4,2)			
Marca:	Modelo:	Potencia (KW):	Ubicación: (del-dcha/del-izda...)
Contraseña de homologación	Modo de anclaje (tornillo/remaches):	Nº de anclajes :	Métrica:
ESCALÓN ELÉCTRICO . Enviar foto de la placa. (Indicar con M si es tornillo de tuerca o con Ø si es autotaladrante (Ej: M8 o Ø4,2)			
Marca:	Modelo:	Modo de anclaje (tornillo/remaches):	Métrica: Lado:
NOTA: Los peldaños manuales no se consideran reforma. Se deberá enviar vídeo que demuestre que el escalón recoge al poner el contacto			
CALEFACCIÓN. Enviar foto de la placa. (Indicar con M si es tornillo de tuerca o con Ø si es autotaladrante (Ej: M8 o Ø4,2)			
Marca:	Modelo:	Potencia (KW):	Ubicación: (del-dcha/del-izda...)
Contraseña de homologación:	Modo de anclaje (tornillo/remaches):	Nº de anclajes :	Métrica:
Forma de conexión de la tubería de gasoil (en su caso): (T a tubería principal, espadín al depósito...)			
EQUIPO INSTALADO. (Indicar con M si es tornillo de tuerca o con Ø si es autotaladrante (Ej: M8 o Ø4,2)			
DENOMINACIÓN:			
Marca:	Modelo:	Referencia:	Ubicación: (del-dcha/del-izda...)
Contraseña de homologación	Modo de anclaje (tornillo/remaches):	Nº de anclajes :	Métrica:
EQUIPO INSTALADO. (Indicar con M si es tornillo de tuerca o con Ø si es autotaladrante (Ej: M8 o Ø4,2)			
DENOMINACIÓN:			
Marca:	Modelo:	Referencia:	Ubicación: (del-dcha/del-izda...)
Contraseña de homologación	Modo de anclaje (tornillo/remaches):	Nº de anclajes :	Métrica:

EQUIPO INSTALADO. (Indicar con M si es tornillo de tuerca o con Ø si es autotaladrante (Ej: M8 o Ø4,2))			
DENOMINACIÓN:			
Marca:	Modelo:	Referencia:	Ubicación: (del-dcha/del-izda...)
Contraseña de homologación	Modo de anclaje (tornillo/remaches):	Nº de anclajes :	Métrica:
ASIENTOS (enviar toda la documentación que se disponga)			
BASES GIRATORIAS. Enviar fotos que demuestren que se instalan como dice el fabricante			
Marca:	Modelo (si lo tiene):	Referencia lado piloto:	Referencia lado copiloto:
ASIENTO TRASERO O ESTRUCTURA. Enviar fotos que demuestren que se instala como dice el fabricante			
Marca:	Modelo:	Definir que se ha puesto como asiento (gomaespuma, asiento de copiloto...):	
Marcajes de homologación de los cinturones de la estructura (todo lo escrito en las etiquetas):			
INSTALACIONES (PONER SOLAMENTE SI O NO Y NÚMERO Y LADO (EN SU CASO))			
DESINSTALA LA MAMPARA DE SEPARACIÓN DE CARGA			
BOCA DE LLENADO DE AGUA EXTEROR (Indicar lado)			
PUERTA DE EXTRACCIÓN EXTERIOR DEPÓSITO POTTY (Indicar lado y medidas)			
TOMA DE DUCHA EXTERIOR (Indicar lado):			
INSTALACIÓN INTERIOR DE LUZ A 12V (Indicar número):			
INSTALACIÓN DE TOMAS DE CORRIENTE A 12V (Indicar número):			
INSTALACIÓN DE TOMAS DE CORRIENTE A 230V (Necesario boletín) (Indicar nº):			
INSTALACIÓN DE TOMAS DE LUZ A 230V (Necesario boletín)(Indicar lado):			
TOMA EXTERIOR 230V (Necesario boletín):			
INSTALACIÓN FIJA DE GAS (Necesario boletín):			
Nota: La instalación de un simple inversor puede ser considerada instalación fija por lo que preguntar a la ITV donde se vaya a tramitar si se requiere boletín o no			
NÚMERO DE PLAZAS TRAS LA REFORMA			
Número de plazas:	<p>Recuerda que se deben inutilizar los anclajes mediante elementos la instalación de elementos fijos que imposibiliten que se puedan volver a instalar y se deben de desmontar los cinturones de seguridad</p>		
NUEVA ALTURA DEL VEHÍCULO (mm)			
Nueva altura (mm):			

CÓMO MEDIR LA ALTURA

Colocar un listón totalmente horizontal (comprobando con nivel de burbuja) en la parte más alta de la furgó **sin tener en cuenta antena TV ni toldos, extractores de humo** y medir la distancia al suelo como ves en la foto inferior:

IMPORTANTE: NO SUMAR LO QUE MIDE LA ALTURA DE LA CLARABOYA A LA ALTURA QUE VIENE EN FICHA TÉCNICA Y REALIZAR SIEMPRE LA MEDICIÓN



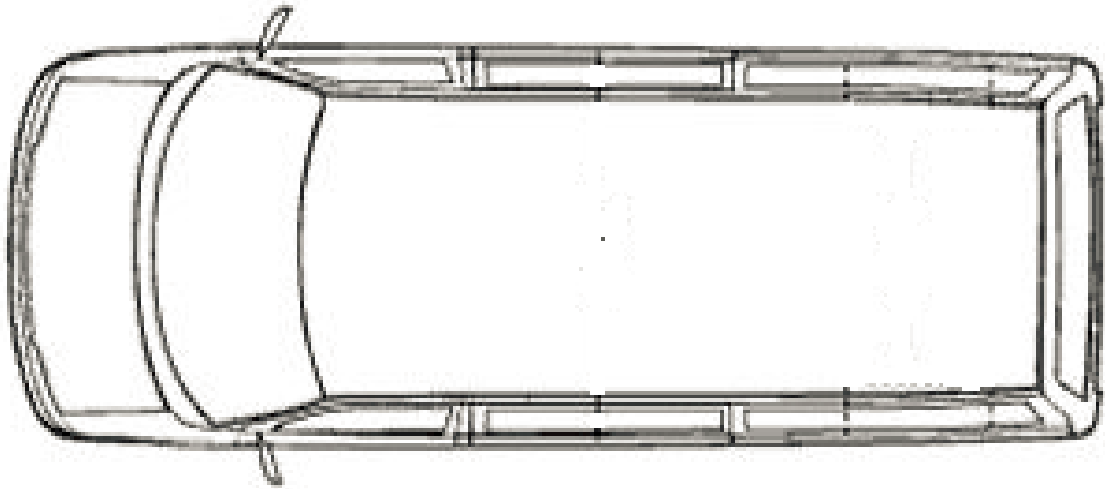
OBSERVACIONES

Escribir aquí todo lo que no se haya podido detallar en el formulario, dando, marcas, referencias, contraseñas de homologación, material, tipo de anclaje, número de anclajes, potencia...

CROQUIS DE LA INSTALACIÓN

Dibuja un croquis de la instalación poniendo la posición de los muebles, depósitos de agua, batería y demás elementos instalados:

Interior



Exterior

